

# Red flags bij criminele inmenging

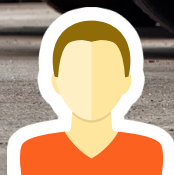


Factsheet  
Automotive

'Ik had een onderbuikgevoel dat iets niet klopte, maar besloot toch een deal aan te gaan. Later bleek dat mijn verhuurde auto's werden ingezet voor drugstransporten.'

'Een klant bood mij goedkoop auto-onderdelen aan. Over de afkomst deed hij heel geheimzinnig en een bon laten zien kon hij niet. Voor mij was dit een signaal van zwarte handel.'

'Sommige bedrijven zijn minder kritisch als ze een auto lang kunnen verhuren tegen een mooie prijs. Ze nemen dan bewust het risico, bv. of die auto wel terugkomt en waarvoor hij dient.'



In het onderzoeksproject 'Red flags bij criminele inmenging' ontwikkelden we tools om bedrijven weerbaarder te maken tegen criminele inmenging. We spreken van criminele inmenging als criminelen misbruik proberen te maken van de producten, diensten of faciliteiten van gewone, goedwillende bedrijven. Deze factsheet geeft een overzicht van de risico's op en signalen van criminele inmenging in de automotive.

Witwassen van grote geldbedragen, inzet van voertuigen bij drugstransport, prepareren van voertuigen en illegale handel zijn in de automotive bekende fenomenen. In algemene zin is de branche kwetsbaarder om drie redenen: criminelen zijn vertrouwd met de branche, de veelheid aan cash geld maakt witwassen aantrekkelijk en criminelen kunnen zich relatief eenvoudig anonimiseren.

## Wat in de branche trekt criminelen aan?

### Verhuur/lease van voertuigen.

- Anoniem en onder de radar kunnen verplaatsen
- Witwassen door transacties met grote hoeveelheden cash geld
- Oplichting, verduistering en diefstal van voertuigen, waar het bedrijf slachtoffer van wordt.
- Transport van illegale goederen, zoals drugs, cash en wapens.



### Prepareren van voertuigen.

- Voertuigen van een nieuwe/andere identiteit voorzien door te klonen of om te katten
- Preparaties met een crimineel oogmerk, zoals het inbouwen van verborgen ruimten of plaatsen van speciale (illegale) apparatuur.



### Overname voertuig(onderdelen)

- Aanbod van illegaal verkregen goederen, zoals gestolen voertuigen of onderdelen.
- Overname van goederen. Wanneer het aanbod illegaal verkregen is, dan is sprake van heling.





# Red flags bij criminele inmenging



Factsheet  
Automotive

## Hoe krijgen criminelen voet aan de grond?

Criminelen krijgen voet aan de grond door goederen of diensten bij autobedrijven af te nemen. We noemen dit 'criminele afname'. Transacties staan bij deze inmengingsvorm aan de basis. Deze aspecten maken dat criminele afname sneller plaatsvindt:

Bij bijzonderheden of drukte worden procedures en controlehandelingen niet of minder gevolgd.

Ontoereikende checks and balances, of checks and balances worden onvoldoende nageleefd.

Men accepteert sterk afwijkende en verdachte klantverzoeken of klantaanbod.

Geen kritische vragen stellen of kritische houding waar dat gezien de klant wel op zijn plaats is.

Onoplettendheid of laksheid bij (personeel van) het bedrijf.

Intimidatie of vergaande druk op (personeel van) het bedrijf.

## Wat zijn Red Flags van criminele inmenging in de automotive?

### DE KLANT ...

- heeft nadrukkelijk de wens om met veel cashgeld te betalen.
- kan geen origineel identiteitsbewijs tonen.
- betreft niet de gebruiker van wat wordt aangevraagd of aangeboden.
- heeft een sterk afwijkend/opvallend verzoek of aanbod ten opzichte van reguliere klanten.
- heeft 'veel praatjes', vertoont 'patsergedrag' of betreft een 'snel type'.
- houdt een ongeloofwaardig verhaal rondom de aanvraag of het aanbod.

- is intimiderend en heeft geen oog of respect voor de relatie.
- komt met anderen huren, terwijl hier geen aanleiding voor is.
- kan kritische vragen niet of niet sluitend beantwoorden.
- doet ingewikkeld over overeenkomsten en garantstellingen.
- woont op grote afstand van het bedrijf en houdt daarbij een ongeloofwaardig verhaal.
- brengt het gehuurde in opvallende staat terug (vuil, vreemde geuren, grondig schoongemaakt).